

CATÁLOGO

CASA DO MARCENEIRO



ACESSÓRIOS E FERRAGENS PARA MÓVEIS



## CASA DO MARCENEIRO



ACESSÓRIOS E FERRAGENS PARA MÓVEIS



## CASA DO MARCENEIRO ERECHIM



A Casa do Marceneiro Erechim tem como política, estar sempre próxima ao marceneiro conhecendo sua forma de trabalho e suas necessidades.

Dar ao cliente total assessoria na compra dos produtos, prezando pelo atendimento e a oferta de produtos com ótima qualidade.

Estar em evidência no mercado com soluções para todas as necessidades, agilidade nos serviços e constante modernização.

Conheça as nossas redes sociais:



@casadomarceneiroerechim



@casadomarceneiroerechim

**RENNA**

**JOELINI**

**ARCHI**  
puxadores e acessórios

**HD**  
Ferragens e Madeiras

**OPENFIELD**  
COMPONENTES PARA MÓVEIS

**FGV UN**  
Brasil  
Ferragens para móveis

**M**  
**METALNOX**  
FERRAGENS

**A** **ALTERNATIVA**

**CASA DO MARCENEIRO**

**CM**  
ERECHIM

**EM** **ESQUADRIMAX**  
ALUMÍNIO

**welt** **RC2**  
import&export

**PRINCIPAIS FORNECEDORES**

**killling**

**Afix**

**GIOSUL**  
INOVANDO ESPAÇOS

**Kisafix**

**Akfix**

**EDLINE**

**ALMATA**  
Química

**CASCOLA**

**CISER**  
Parafusos e Porcas

Dobradiças

7

Corrediças

8

Componentes

9

Sistemas de correr

10

Perfis e Ponteiras

11

Aramados

16

Pistões e acessórios de abertura

18

Iluminação

19

Colas e silicones

20

Acessórios e Parafusos

21

# CASA DO MARCENEIRO



ACESSÓRIOS E FERRAGENS PARA MÓVEIS

# Dobradiças



Dispomos de dobradiças 4 furos em opções clicks ou fixas, com caneco 35mm e sistema de amortecimento (pistão).

As opções de dobradiças inversas com calço 4mm.

Também é ofertado as opções de dobradiças para canto 165° com amortecimento

- Dobradiças 4 furos click com pistão

	Códigos	
Modelo	Openfield	Renna
Reta	149	100
Curva	150	101
Alta	151	102



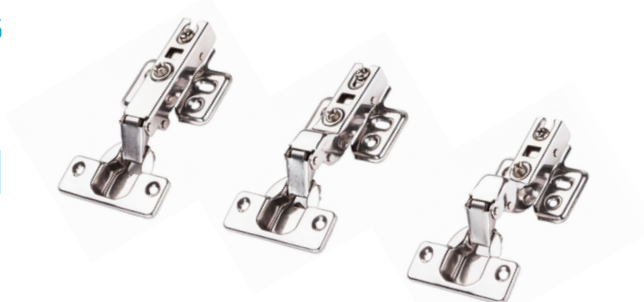
- Dobradiças 165° modelo click para cantos



	Códigos	
Modelo	Com pistão	Sem pistão
Reta	111	109
Curva	112	110

- Dobradiças com pistão, calço fixo e 4 furos

	Códigos			
Modelo	FGVTN	TN	Openfield	Renna
Reta	103	122	142	117
Curva	104	121	143	118
Alta	105	120	144	119



- Dobradiça força inversa sem calço 110°
  - Reta (106)
  - Curva (107)
  - Alta (108)
  - Calço a vulso (123)



Compre junto:

**Fecho toque**

Veja na pág. 13

# Corrediças



- Corrediças Light H35

	Códigos		
Modelo	FGVTN	Openfield	Metalnox
250mm	200	334	215
300mm	201	335	251
350mm	202	336	206
400mm	203	337	252
450mm	204	338	218
500mm	205	339	325



- Corrediças Larga H45



	Códigos		
Modelo	FGVTN	Openfield	Metalnox
300mm	208	310	329
350mm	209	311	260
400mm	210	312	250
450mm	211	313	261
500mm	212	314	219
550mm	213	-	330

- Corrediças de Toque

	Códigos (mm)				
Marca	300	350	400	450	500
Openfield	315	316	317	318	319
FGVTN	-	220	221	222	223

- Corrediças de Amortecimento

	Códigos (mm)				
Marca	300	350	400	450	500
Openfield	320	321	322	323	324
FGVTN	-	225	226	227	228

- Corrediças de Amortecimento Oculta com Extração Total

	Códigos	
Modelo	FGVTN	TN
300mm	230	327
350mm	231	297
400mm	232	328
450mm	233	298
500mm	234	299
550mm	235	-





# Componentes



- Rodízios

Rodízios com freio e sem freio com tamanhos de 35mm e 50mm



- Pé cônico tavola cromado

Modelos com dois tipos de base:

- Repuxada 100mm (300)
- Repuxada 150mm (301)
- Soldada 100mm (304)
- Soldada 150mm (305)

- Pé Quadrado cromado / Pé Redondo Cromado

Com base cromada:

- Redondo 100mm (332)
- Quadrado 100mm (308)
- Quadrado 150mm (326)



- Pé Nivelador



75mm  
kit com 4 peças  
Cód. 302

- Pé Nivelador sapata cromada



21mm  
Regulagem  
Cód. 808

- Sapata Plástica Deslizante 2 pinos



- Bege 835
- Branca 838

- Sapata U 15x30



Branca 872

- Sapata 15x15

- Branca (836)
- Marrom (837)

# Sistemas de correr



- Sistemas de correr e amortecimento:

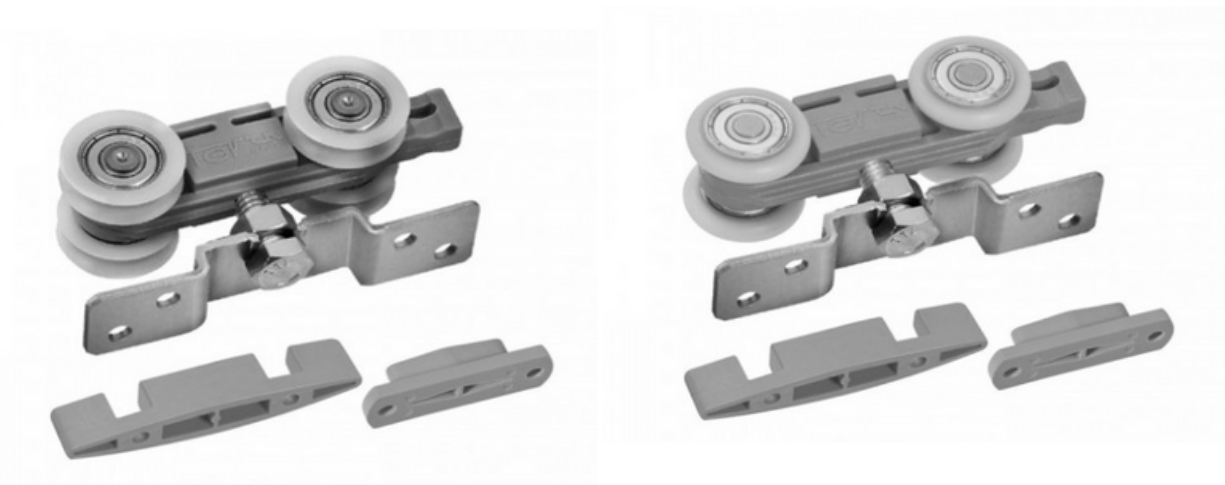
	Códigos	Características
AL 32	1200	Uma porta
AL33	1245	Embutido
AL 36	1201	Amortecimento
AL 53	1204	Embutido
AL 58	1209	Sobreposto
AL 62	1244	Sobreposto
AL 68	1233	Embutido/Sobreposto



# Sistemas de correr

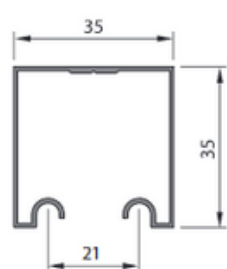


- Sistema de correr para uma porta

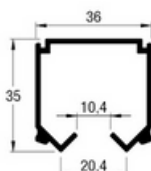
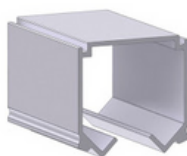
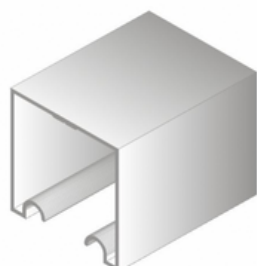


Dois formatos de rodízios

Compatível para trilho pantográfico na parte superior e trilho embutido no inferior:



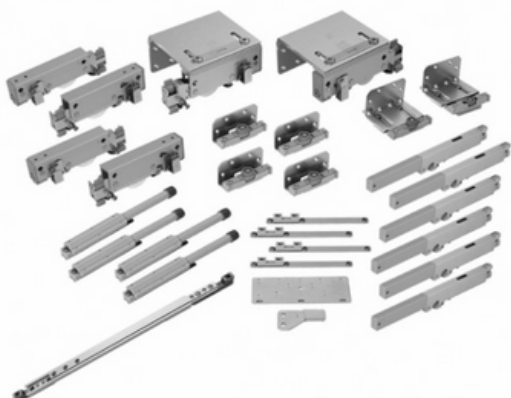
Trilhos Pantográficos



Embutido  
Cód. 1544



- Sistema de correr SDS 800 FGVTN - 3 portas



Cód. 403

Kit trilho superior e inferior código 1206  
Vendido separadamente



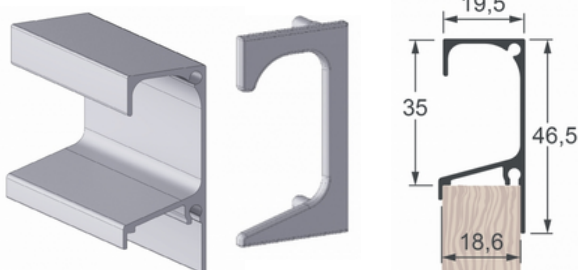
# Perfis e ponteiras



Tamanhos 15 e 18 mm , cores bronze anodizado, inox polido, inox escovado e preto. Barras de 6 metros.

Linha com e sem ponteira.

Modelos de molduras, puxadores e para portas de correr.



## • 5047T e Form 47T

Modelo para MDF 18mm com ponteira. Cores:

-Anodizada Jateada (1505)

- Inox (1627)

Ponteira vazada : Anodizada (1610) e Inox (1671)

## • 5046T

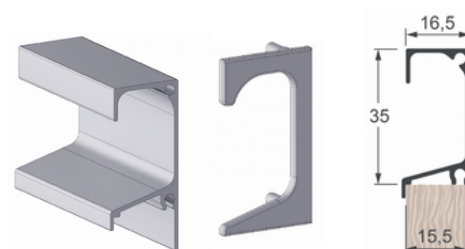
Modelo para MDF 18mm com ponteira. Cores:

-Anodizada Jateada (1505)

- Inox (1627)

-Preto (1542)

Ponteira vazada : Anodizada (1622), Inox (1670) e preto (1671)



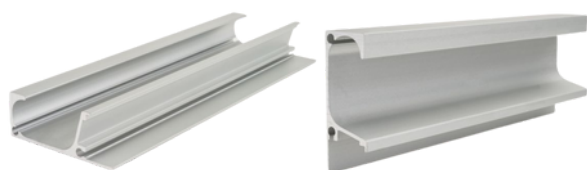
## • HP18 e HP15mm

Apenas na opção anodizada, para MDF 15mm e 18mm

- HP18 para 18mm (1501)

- HP15 para 15mm (1504)

Ponteira vazada : 15mm (1600) e 18mm (1601)



## • Espiga

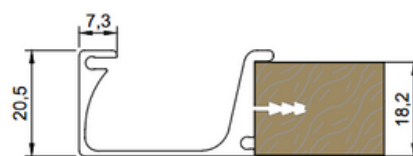
Modelo perfil Espiga.

MDF 18mm. Cores:

- Anodizado (1503)

- Bronze (1511)

Ponteira vazada : Anodizado (1601) e Bronze (1608)



## • Cava

Modelo perfil para MDF 15mm e 18mm. Cores:

- Anodizado (1559)

- Preto (1579)

- Inox

Ponteira vazada : Anodizado (1630) e Preto(1667)

# Perfis e ponteiras



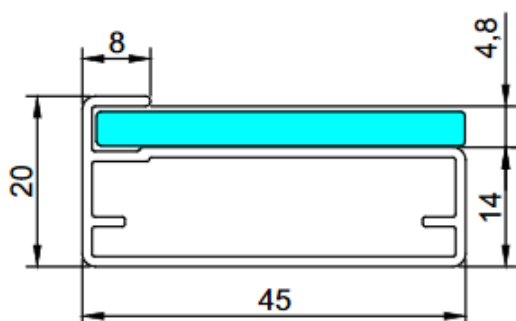
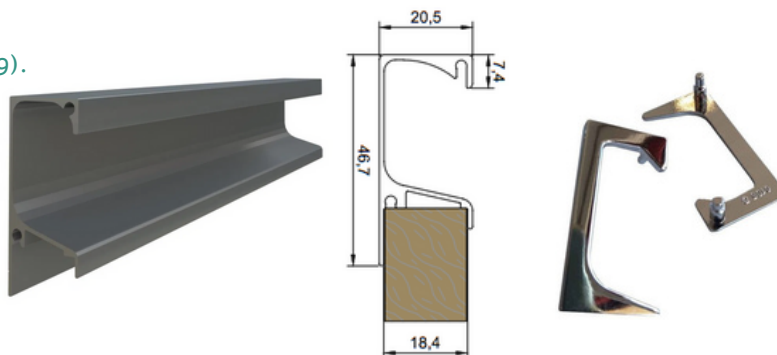
## • PMO 045 e PMO 049

Modelo para MDF 15mm(o45) e 18mm(o49).

Cores:

- Anodizada
- Inox Polido
- Inox Escovado
- Bronze
- Preto

Ponteiras disponíveis nas mesmas cores



## • PMO 004

Modelo de perfil moldura para portas de vidro 18mm

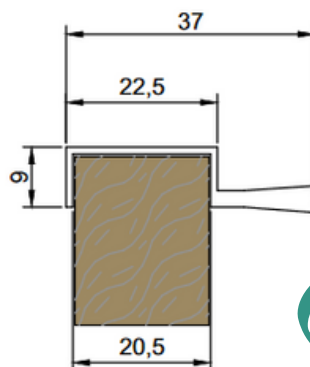
- Anodizada (1529)
- Inox Polido (1546)
- Inox Escovado (1594)
- Bronze (1513)
- Preto (1674)

## • PMO 027

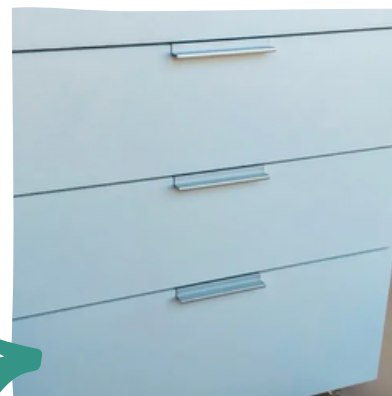
Perfil puxador contínuo para moldura e para MDF 18mm

Cores 18mm:

- Anodizado (1536)
- Inox Polido (1586)
- Inox Escovado (1590)
- Bronze (1523)
- Preto (1675)

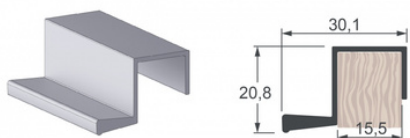


Veja mais

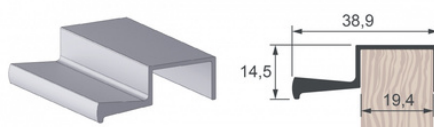


## • Perfil anti empeno

Perfil 2008 (1609) para MDF 15mm

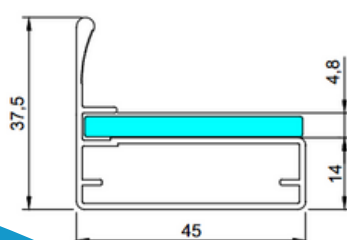
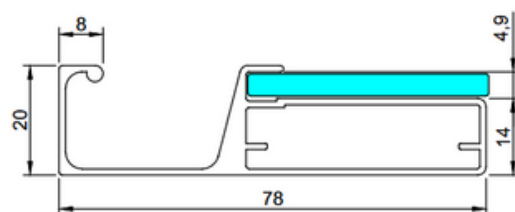


Perfil 2009 (1606) para MDF 18mm



## • Perfil Moldura e Puxador PMO 016

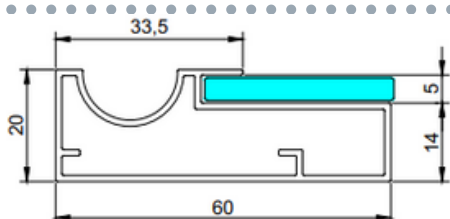
- Anodizando (1535)
- Inox Escovado (1593)
- Bronze (1522)



## PMO 071

- Anodizando (1574)

# Perfis e ponteiras

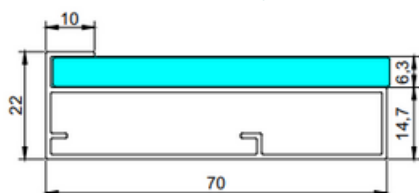


## • PM0042

Puxado para porta de vidro Jateado (1573)

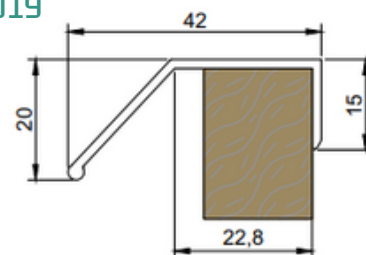
## • PM0 012

Perfil Moldura para vidro de 6mm Anodizado Jateado (1576)



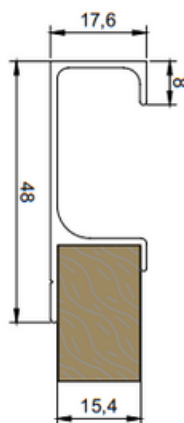
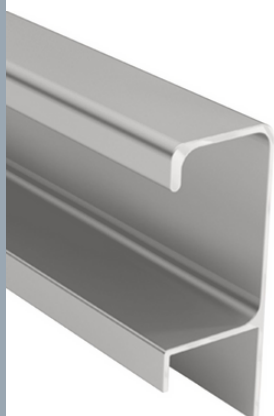
## • Perfil Gold PMO 019

- Anodizado (1573)
- Inox (1531)



## • Perfil sem ponteira PM0037

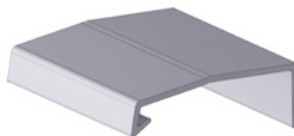
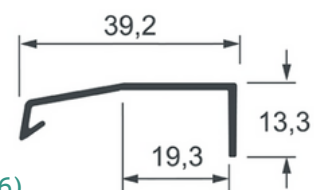
Modelo MDF 15mm anodizado (1548)



## • Perfil Puxador Arezzo

MDF 18mm

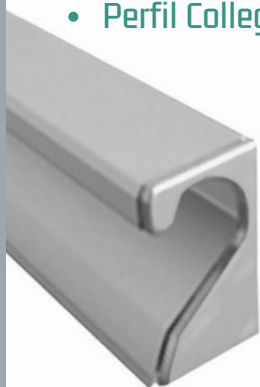
- Anodizado (1569)
- Inox (1672)
- Ponteira Cromada (1666)



# Perfis e ponteiras



## • Perfil Collegato



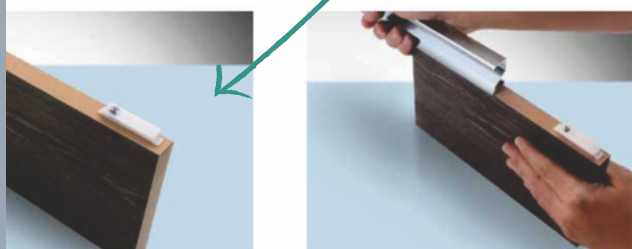
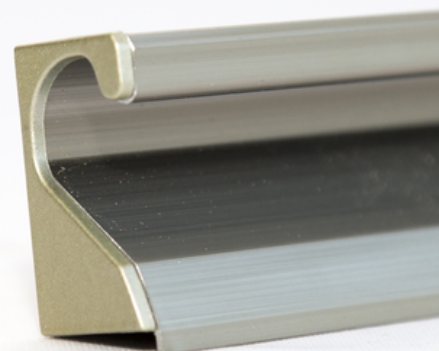
Disponíveis para MDF de 15mm e 18mm, nas cores:

- Anodizado
- Inox

Ponteiras de 15mm e 18mm nas cores:

- Cromada
- Anodizada
- Inox

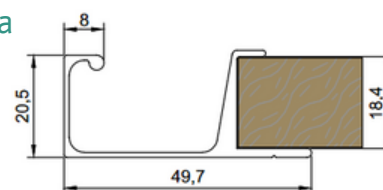
Perfil com necessidade de aquisição do Suporte de fixação "suporte unito"



## • PMO 015

Perfil sem ponteira para MDF 18mm

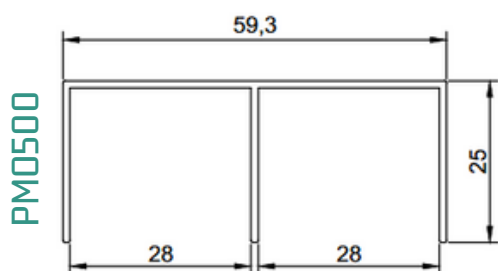
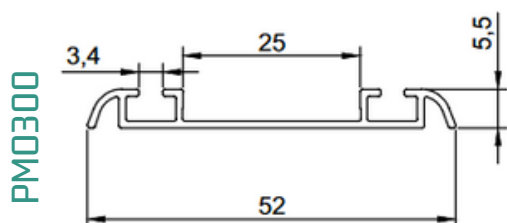
- Bronze (1582)



## • Perfil Superior e Inferior para porta de correr barras de 6 metros

PMO 300 e PMO 500

Cor	Códigos	
	PMO300	PMO500
Anodizado	1561	1568
Inox Polido	1588	1587
Inox Escovado	1591	1592
Bronze	1543	1555



## Perfis Anodizados: Inferior e superior

Modelo	Códigos	
	Inferior	Superior
Gracilli	1539	-
Klazione	-	1508
2052/2057	1567	1562
Form	1599	1507

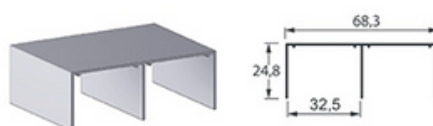


Gracilli e Klazione

2052



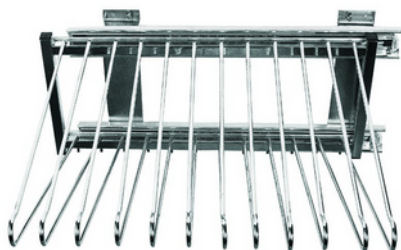
2057



# Aramados



- Calceiros



12 varetas  
410 X220 X450  
Cód. 903



Extensível 500/800  
Cód. 902



- Porta Toalha

Modelo duplo disponível na cor branca e cromada.  
Opção de porta toalha triplo na cor cromada

- Tábua de passar



Modelo TP450 deslizante  
Cód. 854



Modelo TP800 dobrável  
Cód. 830

- Porta Latas



Porta Latas Duplo  
120X 460 X 460  
Cód. 901

- Tulha



Cromada  
Branca Epoxi  
335X 410 X 450  
Cód. 926 e 927

Tulha  
Simples  
Cód.928



- Escorredor Aéreo com Bandeja



545X 70 X 300  
Cód. 199

- Acessórios para complementar



Porta Vassoura  
Cód. 907

Porta Xícaras  
Cód. 983



Porta Taça 35cm  
Cód. 970



# Aramados



- Lixeiras

Modelo	Códigos					
	8,8L	10L	12L	15L	19L	30L
Dupla Lateral	909		900		910	
Dupla Base		984	921	975/955**	976	986
Simples Lateral			912	985	913	
Simples Base			961/962*			

\*Cinza  
\*\*Preta



Para visualizar

- Acessório similar



Lixeira com Suporte para papel  
Cód. 954

# Pistões e acessórios de abertura



- Pistões de força normal e inversa com e sem amortecimento

Modelo	Código			
	Simples	Amortecimento	Mini	Inversa
40N	610	**	600	
60N	611	**	601	602
80N	603	615* / 619	605	607
100N	604	**		608
120N	621			609
850N	627			

\*Cor branca    \*\*Amortecedor avulso cód. 626

Nos pistões de força normal é possível adicionar amortecedor de forma separada.

Pistão de Força Inversa não contém amortecimento, mas possui opção mini.

Pistão de 850N é para aberturas de camas.



Visualize

- Acessórios de aberturas



Fecho toque articulado niquelado para abertura  
Cód. 883



Fecho toque magnético.  
Pulsador externo  
Cód. 880



Fecho toque magnético.  
Pulsador embutido  
Cód. 881



# Iluminação



- Luminárias Points 1,5W 110/220 V

Modelo	Códigos		
	Luz Quente	Luz Fria	Cor
Quadrada	1153	1155	Preto
Quadrada	1157	1161	Preto
Quadrada	1153	1154	Branco
Quadrada		1158	Grafite
Redonda		1160	Cromada
Redonda		1159	Branca



- Fita Led com silicone 5 metros 7,5W



Fita led Branco Quente (1113)  
Combo com conversor 3A 12V (1110)

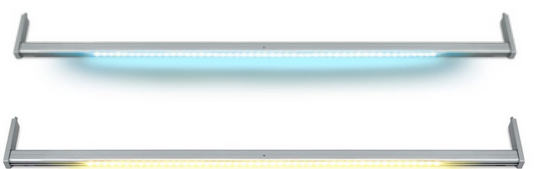


Fita led Branco Frio (1225)  
Combo com conversor 3A 12V (1111)

- Cabideiros led editáveis com sensor de movimento



Iluminação em branco frio ou branco quente.  
Cor Alumínio.  
Possui a possibilidade de montagem de cantos.  
Tamanho Editável. Ex: 1400mm, 1200mm, 1000mm, 850mm



- Conheça também

Cabideiro Basculante  
sem led

Cabideiro basculante  
Preto/Cromado

66x 890 (826)  
890x1210 (851)



- Conheça mais

Tubo cabideiro  
Barra 3 metros  
Cromado

Oblongo (1589)  
Redondo (1581)



# Colas e silicones



## • Linha Kisafix



Adesivo de contato  
2,8 kg (1305)  
750g (1304)



Cola Granulada  
Hot Melt 2,5kg  
Branca (1306)  
Transparente (1308)



Cola Pur 716  
500 g  
Cód. 1307

Silicone  
Neutro 260g  
Cód. 1402



Silicone a  
Base d'água  
440g  
Cód. 1404



Silicone fixa  
espelho -  
fixa tudo  
400g  
Cód. 1403



Silicone  
Acético  
Incolor 260g  
Cód. 1405



## • Solventes Killing



• Thinner 5 litros  
Cód. 1312

• Thinner 900ml  
Cód. 1351

## • Linha Afix



Cola Granulada  
Hot Melt 2,5kg  
Branca (1310)



Cola  
Granulada  
Hot Melt 1kg  
Cód. 1309

Silicones Afix:  
• Neutro 280g (1407)  
• Fixa Espelhos 400g  
(1406)



Cola Pur 351  
500 g  
Cód. 1317



## • Linha Cascola



Adesivo de  
contato  
extra 2,8 kg  
(526)

# Kit MDF



O kit MDF é composto por spray e cola gel, para colagem rápida e eficaz. O mesmo é vendido em kit ou de forma separada.

Contamos também a cola ultra rápida para uso geral e madeira.

Modelo	Códigos	
	Almasuper	Akfix
Kit MDF	1303	540
Cola Gel	1301	
Cola Rápida	356	539
Spray	519	



# Parafusos

## • Parafusos cabeça Flangelada



Tamanhos:

- 3,0x25
- 3,5x20
- 3,5x25
- 3,5x30
- 3,5x40
- 6,0x60

## • Parafusos Branco

Tamanhos:

- 3,5x20
- 3,5x25
- 3,5x14



Em opções pintado ou zincado branco

## • Buchas

- Bucha 6 (800)
- Bucha 8 (852)

## • Parafusos cabeça chata



Tamanhos:

- 3,0x20
- 3,0x25
- 3,5x14
- 3,5x16
- 3,5x20
- 3,5x25
- 3,5x30
- 3,5x35
- 3,5x40
- 4,0x16
- 4,0x25
- 4,0x30
- 4,0x35
- 4,0x40
- 4,0x45
- 4,0x50
- 5,0x60
- 5,0x70
- 6,0x60
- 6,0x70
- 6,0x80

Vendidos em caixas, para mais informações consultem nossos vendedores

# Acessórios



## • Linha de Puxadores Cromados, Inox e Escovados

### Códigos

Medidas	Iris Cromado	Iris Escovado	Haste Inox	Tratto
64mm		541	505	
96mm	502	508	505	525
128mm	507		500	523
160mm	504	503		
192mm	536		501	526
224mm				530



Modelo Iris e Tratto



Modelo Haste Redondo

## • Linha de Puxadores Concha Provençal Paris



Cores:

- Antique (535)



- Cobre (543)

- Rose Gold (542)



## • Linha de Puxadores Ponto Cromado



Puxador ponto Redondo  
31,5mm  
Cód. 532



Puxador ponto Quadrado  
22x19mm (514)  
30x23,2mm (533)

## • Fechaduras para gavetas e portas

Fechadura de Gaveta  
com chave escamoteável  
ou fixa



20mm (841) sem batente  
31mm (842) sem batente  
31mm (828) completa  
22mm (820) chave fixa



Fechadura para porta  
de correr 24,5mm  
Cód. 818



Fechadura de pressão  
22x36mm  
Cód. 821

## • Passa Fio



Modelos montados

- 46mm:
  - Preto (845)
  - Branco (824)
- 60mm:
  - Preto (805)
  - Branco (844)
  - Natura (806)
  - Cinza (807)
  - Chocolate (804)
  - Amato (819)

# Acessórios



## • Cantoneiras



Cantoneiras dois Furos 13x13:

- Niquelada (713)
- Branca (705)
- Preta (708)



## • Suporte cantoneira Aérea

- Cantoneira (716)
- Capa Branca (814)



## • Suporte Tubo Cabideiro Cromado:

- Redondo (720)
- Oblongo (702)



## • Suporte pitão plástico 10x15



Pacotes com 100 unid.

- Branco (718)
- Preto (719)
- Marrom (701)

## • Suporte cabideiro central e de canto

Central:

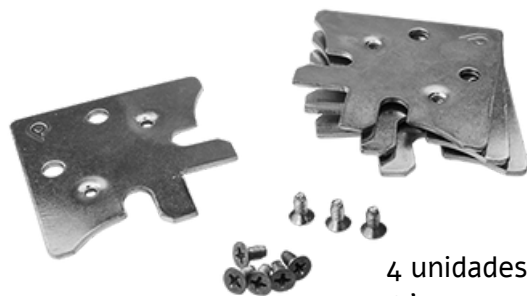
- Redondo (704)
- Oblongo (702)



Fechado (738) -



## • Kit Esquadreta



4 unidades  
Cód. 862

## • Divisores de Talher

Tamanhos variados nas cores  
branca e branco brilho\*



Tamanhos:

- 335x490 (968)
- 340x480 (967)
- 390x430 (849)
- 410x480 (856)
- 440x480 (860)\*
- 510x480 (857)
- 540x480 (858)
- 600x540 (850)
- 640x480 (859)

## • Suporte Invisível

Formato em T:

- 179mm (742)
- 269mm (743)



- Fita de Borda



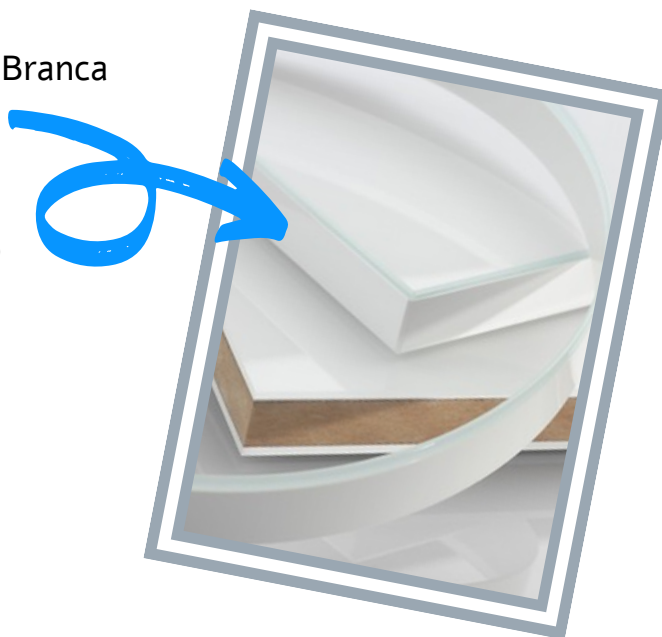
## Fita de Borda Branca

22mm:

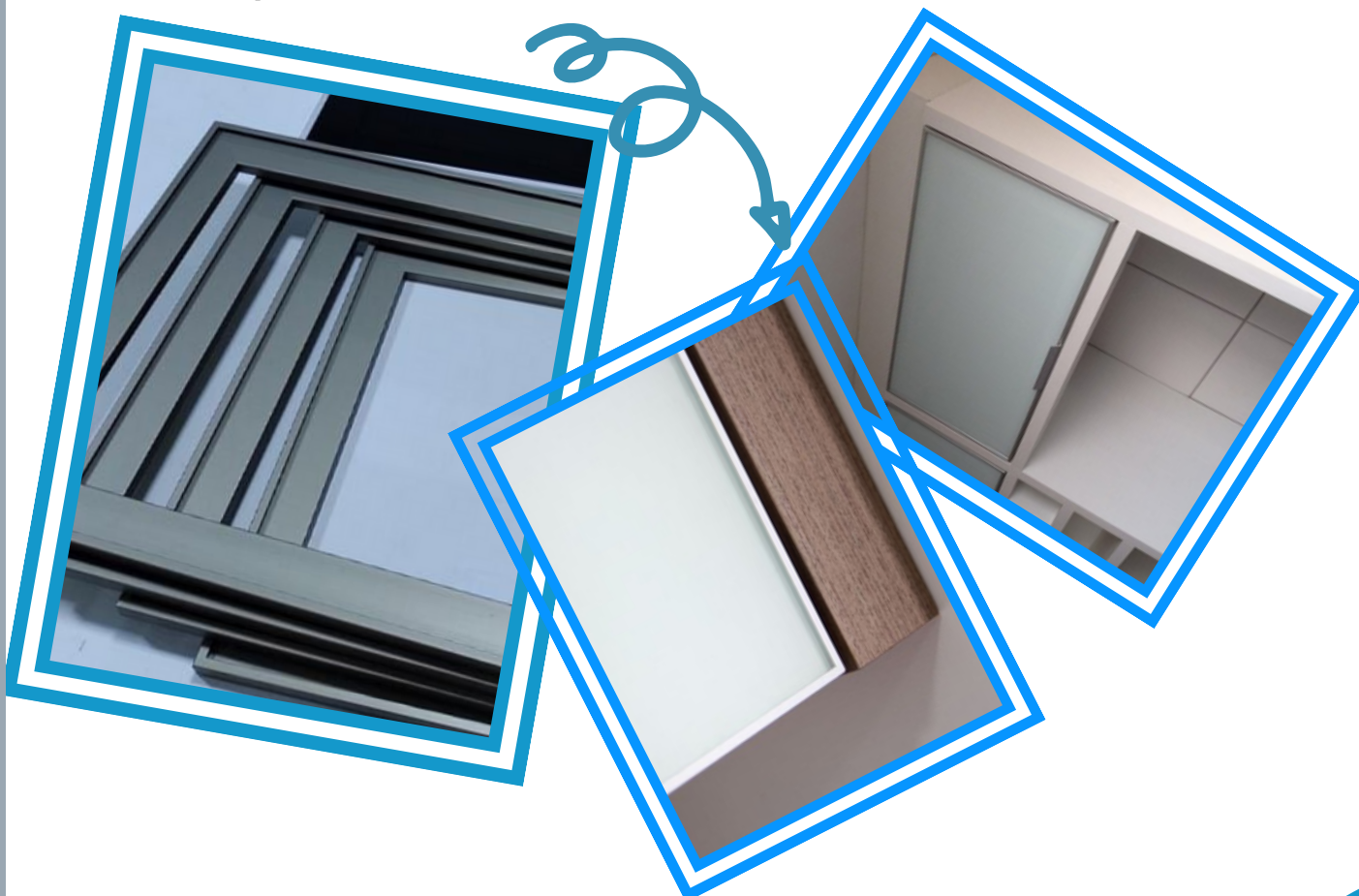
- Lisa (1704)
- Textura (1706)

45mm:

- Lisa (1703)
- Textura (1705)



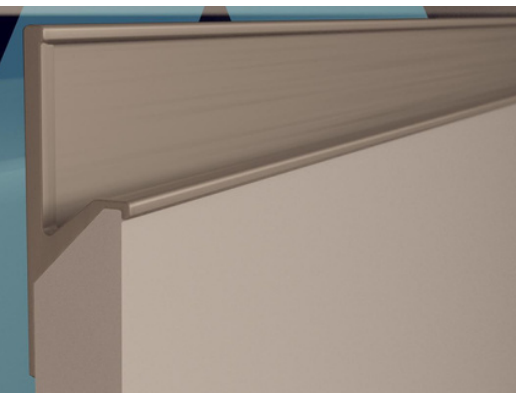
Conheça também nossas portas de vidro sob medida:

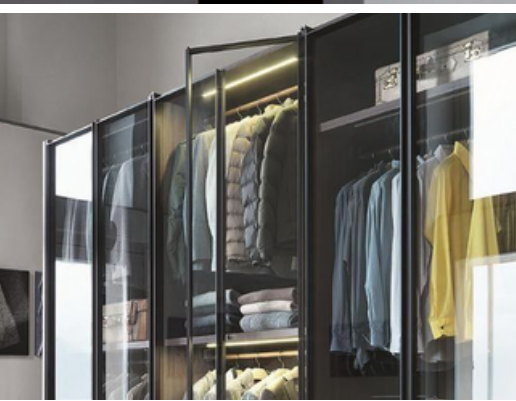
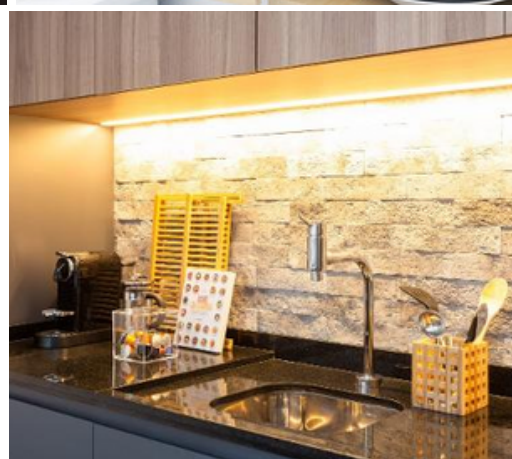


Para um orçamento fale com um dos nossos vendedores\*

\*Vide pág. 23









**CASA DO  
MARCENEIRO  
ERECHIM**



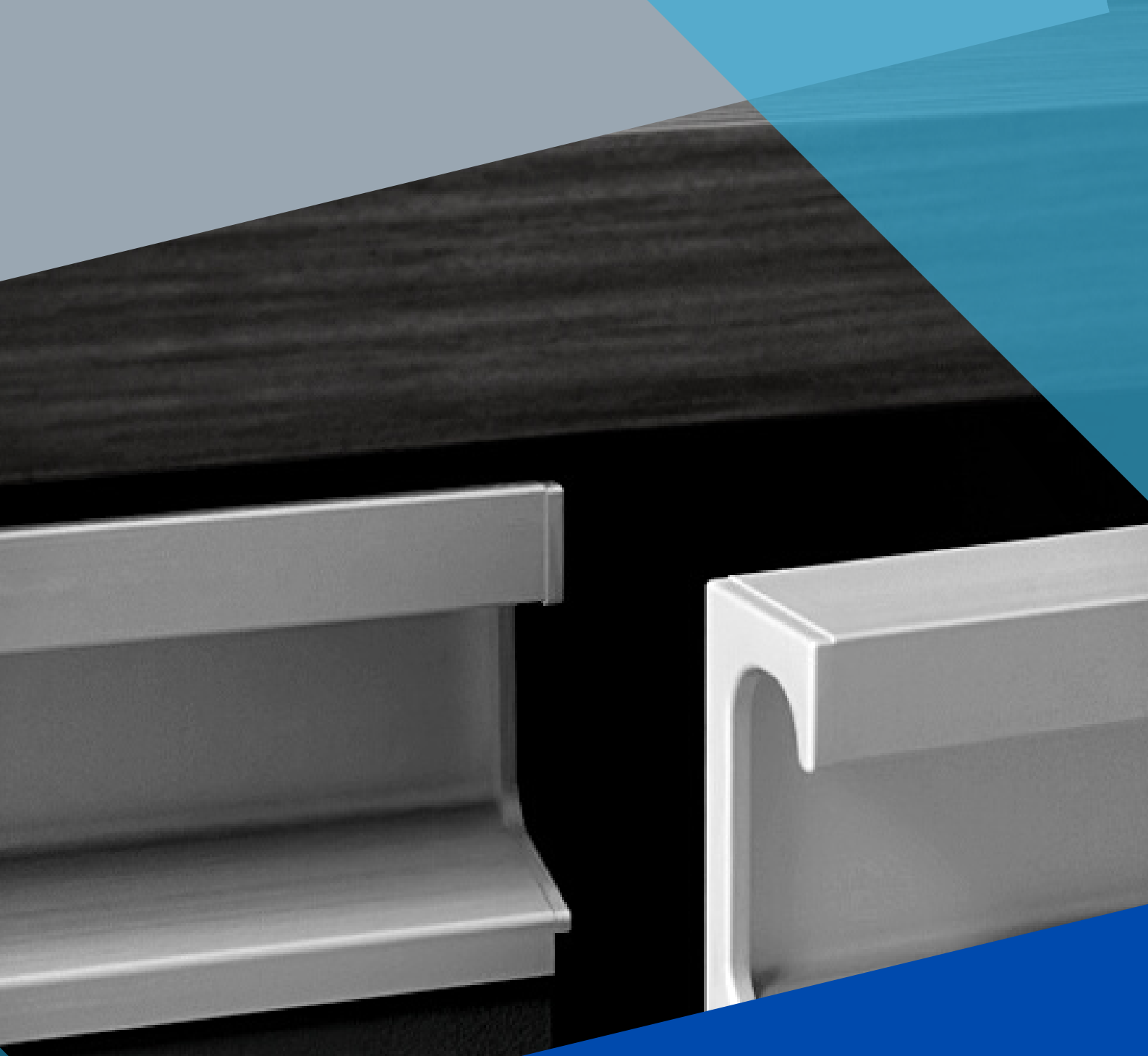
EQUIPE DE VENDAS:

(54) 9 9936-3940

(54) 9 9642-3237

(54) 9 9920-6589

[vendas@casadomarceneiroerechim.com.br](mailto:vendas@casadomarceneiroerechim.com.br)



[54] 9 9936-3940

# CASA DO MARCENEIRO ERECHIM

Ferragens e Acessórios para Moveleiros

Rua Theobaldo Rossi, 345  
Copas Verdes  
Erechim - RS